

Prontuario statistico

Finanze pubbliche 2020



Schweizerische Eidgenossenschaft
Confédération suisse
Confederazione Svizzera
Confederaziun svizra

Dipartimento federale delle finanze DFF
Amministrazione federale delle finanze AFF

Chiusure dei conti della Confederazione (senza conti speciali)

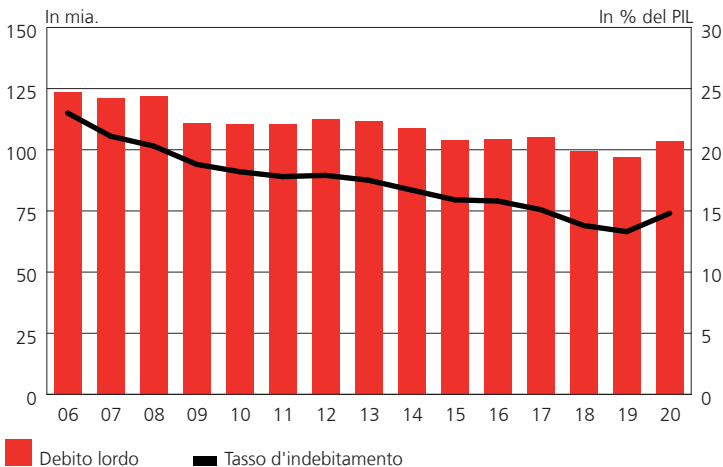


Mio. CHF	2018	2019	2020	Δ in % 19/20
Entrate ordinarie	73 712	74 474	71 917	-3,4
Uscite ordinarie	70 574	71 414	73 145	2,4
Risultato ordinario dei finanziamenti	3 138	3 060	-1 227	
Entrate straordinarie	90	541	125	
Uscite straordinarie	-	-	14 672	
Risultato dei finanziamenti	3 229	3 600	-15 774	
Debito lordo	99 407	96 948	103 586	6,8

Indicatori della Confederazione (senza conti speciali)

In % del PIL	2017	2018	2019	2020
Quota delle uscite	9,8	9,8	9,8	12,5
Aliquota fiscale	9,5	9,5	9,6	9,5
Quota del deficit/dell'eccedenza	0,4	0,4	0,5	-2,2
Tasso d'indebitamento	15,1	13,8	13,3	14,7

Debito e tasso d'indebitamento della Confederazione



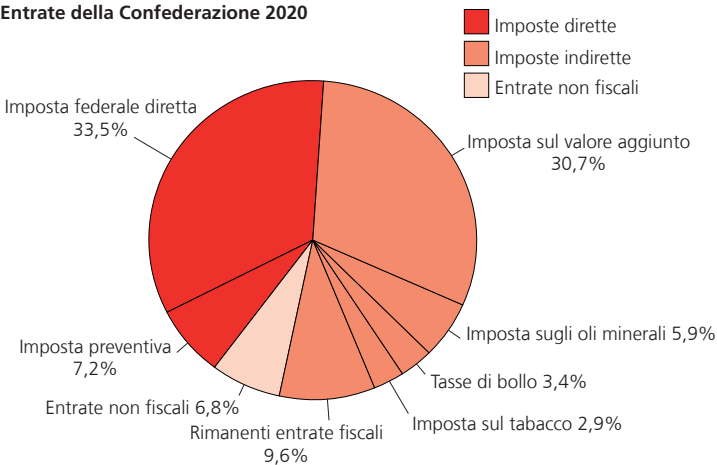
Entrate della Confederazione (senza conti speciali)



Δ in %

Mio. CHF	2018	2019	2020	19/20
Entrate	73 803	75 014	72 042	-4,0
Entrate fiscali	68 321	69 886	67 142	-3,9
Imposta federale diretta	22 446	23 268	24 146	3,8
Imposta sul valore aggiunto	22 644	22 508	22 104	-1,8
Imposta preventiva	7 947	8 342	5 216	-37,5
Imposta sugli oli minerali	4 578	4 515	4 243	-6,0
Tasse di bollo	2 117	2 152	2 421	12,5
Imposta sul tabacco	2 081	2 042	2 105	3,1
Tassa sul traffico pesante	1 603	1 590	1 618	1,7
Dazi	1 103	1 143	1 187	3,8
Rimanenti entrate fiscali	3 802	4 327	4 103	-5,2
Regalie e concessioni	1 212	924	1 616	74,9
Entrate finanziarie	1 121	1 089	978	-10,2
Rimanenti entrate correnti	1 789	1 849	1 520	-17,8
Entrate per investimenti	1 270	727	662	-9,0
Entrate straordinario	90	541	125	-76,8

Entrate della Confederazione 2020

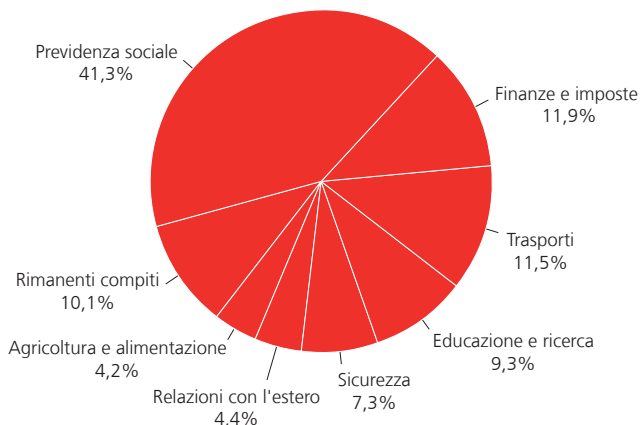


Uscite della Confederazione secondo settori di compiti



Mio. CHF	2018	2019	2020	Δ in % 19/20
Uscite	70 574	71 414	87 817	23,0
Previdenza sociale	22 328	22 386	36 302	62,2
Finanze e imposte	9 887	10 141	10 475	3,3
Trasporti	10 393	9 933	10 112	1,8
Educazione e ricerca	7 714	7 985	8 137	1,9
Sicurezza	5 570	5 991	6 422	7,2
Relazioni con l'estero	3 771	3 480	3 836	10,2
Agricoltura e alimentazione	3 640	3 658	3 662	0,1
Premesse istituzionali e finanziarie	3 003	3 139	3 109	-1,0
Economia	1 520	2 114	2 217	4,9
Ambiente e assetto del territorio	1 953	1 774	1 543	-13,0
Sanità	270	266	1 132	325,6
Cultura e tempo libero	526	546	871	59,3

Compiti della Confederazione 2020

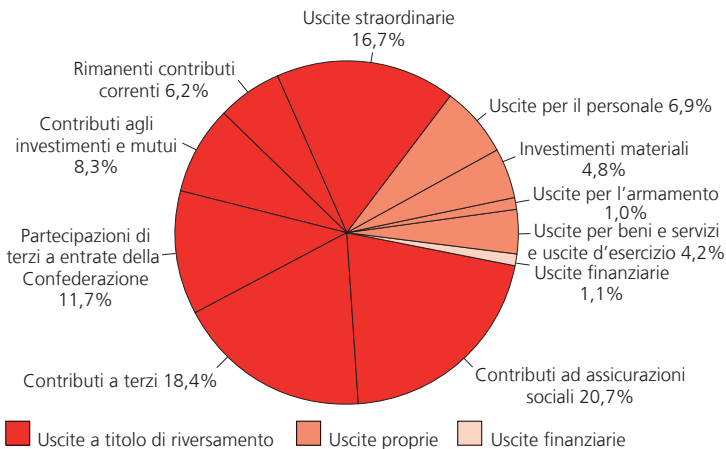


Uscite della Confederazione secondo gruppi di conti



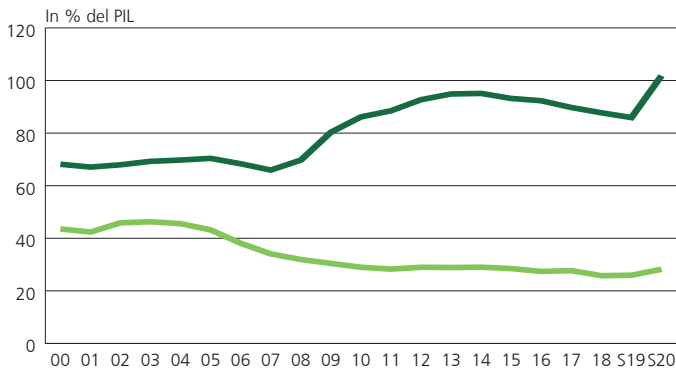
Mio. CHF	2018	2019	2020	Δ in % 19/20
Uscite	70 574	71 414	87 817	23,0
Uscite proprie	10 252	10 472	11 091	5,9
Uscite per il personale	5 616	5 760	6 026	4,6
Uscite per beni e servizi e uscite d'esercizio	3 780	3 940	4 174	5,9
Uscite per l'armamento	856	773	891	15,4
Uscite correnti a titolo di riversamento	48 120	48 758	50 118	2,8
Contributi ad assicurazioni sociali	17 252	17 643	18 164	3,0
Contributi a terzi	15 420	16 005	16 198	1,2
Partecip. di terzi a entrate della Confederazione	9 784	9 698	10 268	5,9
Contributi a istituzioni proprie	4 049	3 887	4 039	3,9
Indennizzi a enti pubblici	1 614	1 525	1 449	-5,0
Uscite finanziarie	1 203	1 098	944	-14,0
Uscite per investimenti	11 000	11 086	10 991	-0,9
Contributi agli investimenti	6 305	7 034	7 112	1,1
Investimenti materiali e scorte	4 120	3 878	3 696	-4,7
Rimanenti uscite per investimenti	575	174	183	5,0
Uscite straordinarie	-	-	14 672	-

Uscite della Confederazione 2020





In % del PIL	Aliquota fiscale (2019)	Quota d'incidenza della spesa pubblica	Quota del deficit	Tasso d'indebitamento (Maastricht)	Quota di capitale di terzi
Svizzera	27,4	36,4	-2,6	28,2	43,1
UE-Zona euro		54,9	-8,6	101,8	119,4
Germania	38,8	52,1	-6,3	73,9	82,5
Francia	45,4	63,3	-9,5	115,7	142,0
Italia	42,4	58,5	-10,7	157,6	178,7
Austria	42,4	58,2	-10,5	86,8	111,2
Belgio	42,9	61,8	-11,3	116,3	139,2
Paesi Bassi	39,3	47,6	-6,4	55,9	69,7
Norvegia	39,9	58,8	-1,3	–	–
Svezia	42,9	52,3	-4,0	38,3	49,8
Regno Unito	33,0	55,9	-16,7	–	145,3
USA	24,5	47,4	-15,4	–	128,0
Canada	33,5	56,6	-15,6	–	121,5
Totale OCSE	–	49,0	-11,5	–	126,9

Confronto del tasso d'indebitamento tra Svizzera e zona euro


■ Tasso d'indebitamento CH ■ Tasso d'indebitamento zona euro

Fonte dei dati: Amministrazione federale delle finanze AFF (dati svizzeri) e OCSE (dati internazionali)

Stato dei dati: Dati dell'AFF, 9 marzo 2021; dati dell'OCSE, dicembre 2020

Ulteriori informazioni: www.efv.admin.ch/taschenstatistik

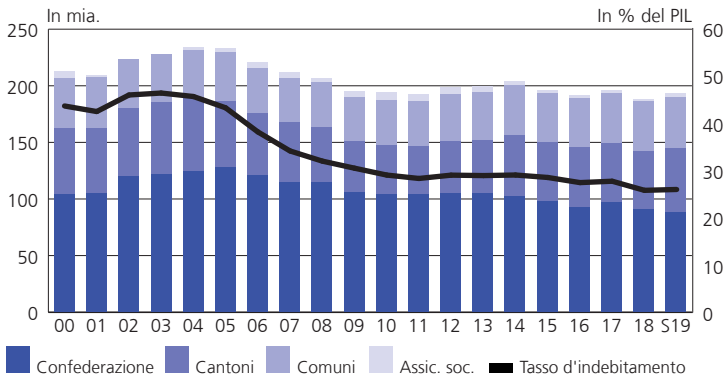
Contatto: kommunikation@efv.admin.ch Telefono: +41 58 465 16 06

Distribuzione: www.pubblicazionifederale.admin.ch N. 601.002.i





In % del PIL	2016	2017	2018	Stima 2019
Entrate fiscali (quota fiscale)	26,7	27,4	26,8	27,4
Confederazione	9,3	9,9	9,6	9,8
Cantoni	6,7	6,7	6,7	6,9
Comuni	4,2	4,2	4,2	4,3
Oneri sociali	6,5	6,5	6,4	6,5
Uscite delle amm, Pubbliche (quota d'incidenza spesa pubblica)	32,1	32,0	31,3	31,5
Confederazione	10,5	10,5	10,2	10,2
Cantoni	13,0	13,0	12,9	12,9
Comuni	6,9	7,0	6,8	6,9
Assicurazioni sociali	9,0	9,0	8,7	8,8
Saldo di finanziamento (quota del deficit/dell'eccedenza)	0,2	1,1	1,3	1,4
Confederazione	0,1	0,7	0,7	0,8
Cantoni	0,1	0,3	0,4	0,5
Comuni	0,0	-0,1	0,0	0,0
Assicurazioni sociali	0,1	0,1	0,1	0,1
Debito secondo Maastricht (tasso d'indebitamento)	27,4	27,7	25,8	25,9
Confederazione	13,6	14,0	12,6	12,1
Cantoni	7,7	7,5	7,1	7,8
Comuni	6,4	6,4	6,2	6,2
Assicurazioni sociali	0,4	0,3	0,2	0,0

Debito secondo Maastricht delle amministrazioni pubbliche


Uscite delle amministrazioni pubbliche 2018 secondo settori di compiti



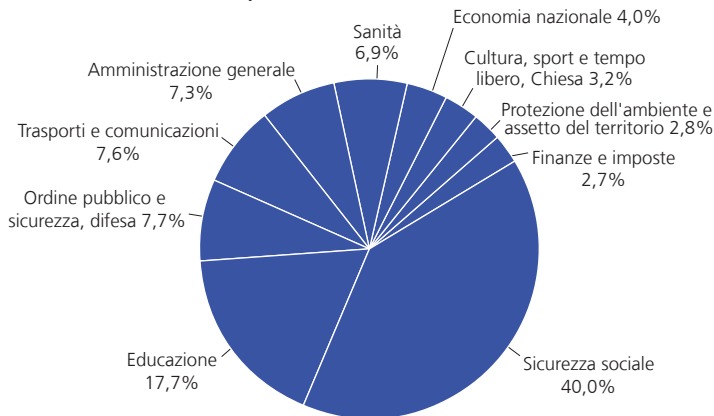
Mio. CHF	Confederazione	Cantoni	Comuni	Ass. sociali
Totale	70 957	89 477	48 956	63 019
Sicurezza sociale	22 466	19 695	9 374	62 577
Educazione	7 082	25 188	13 355	–
Ordine pubblico e sicurezza, difesa	6 132	8 160	3 143	–
Trasporti e comunicazioni	9 378	5 952	4 481	–
Amministrazione generale	6 256	5 048	5 185	–
Sanità	286	13 284	2 045	–
Economia nazionale	5 772	4 757	1 677	–
Cultura, sport e tempo libero, Chiesa	1 897	1 867	3 422	–
Protezione dell'ambiente e assetto del territorio	1 044	1 565	4 488	–
Finanze e imposte	10 643	3 960	1 786	442

Uscite delle amministrazioni pubbliche

220 400

(senza trasferimenti tra i settori)

Uscite delle amministrazioni pubbliche 2018





Mio. CHF	Consuntivo			Debito lordo	Indice delle risorse	Indice di sfruttamento fiscale
	Uscite	Entrate	Saldo			
Zurigo	14 444	14 450	5	8 463	120,5	87,7
Berna	11 695	12 043	348	7 068	76,6	115,7
Lucerna	3 241	3 328	87	1 932	89,0	79,9
Uri	428	420	-8	157	70,1	73,3
Svitto	1 314	1 474	160	427	172,4	44,0
Obvaldo	334	303	-31	81	119,3	62,8
Nidvaldo	393	387	-6	297	159,5	49,6
Glarona	359	364	5	181	71,2	82,6
Zugo	1 418	1 599	181	1 145	247,7	45,5
Friburgo	3 618	3 654	36	849	79,9	101,9
Soletta	2 285	2 322	37	2 467	73,0	105,6
Basilea Città	4 868	5 643	775	4 713	149,5	111,6
Basilea Camp.	2 896	3 066	170	4 223	96,8	102,6
Sciaffusa	713	809	96	242	91,7	89,7
Appenzello E.	476	494	18	196	85,3	90,7
Appenzello I.	157	163	6	59	88,8	73,9
San Gallo	4 947	4 970	23	1 706	78,8	101,3
Grigioni	2 429	2 479	50	1 183	83,3	102,3
Argovia	5 137	5 401	264	1 801	83,8	88,5
Turgovia	2 006	2 071	65	719	78,4	87,8
Ticino	3 808	3 818	10	3 142	97,1	102,5
Vaud	10 448	10 847	399	3 205	99,6	131,2
Vallese	3 969	3 914	-55	1 880	66,1	112,3
Neuchâtel	2 426	2 218	-208	2 340	90,5	123,0
Ginevra	14 705	9 967	-4 738	20 376	145,3	136,2
Giura	956	960	4	607	65,2	127,4
Concordati	1 761	1 804	43	202	-	-
Totale	96 252	93 978	-2 274	69 658	100,0	100,0

(senza trasferimenti tra i Cantoni)



Mio. CHF	2017	2018	Stima 2019	Δ in % 18/19
Confederazione (compresi i conti speciali)				
Entrate	74 180	75 849	77 022	1,5
Uscite	70 264	70 957	72 212	1,8
Risultato dei finanziamenti	3 916	4 892	4 810	
Cantoni				
Entrate	89 277	91 820	93 978	2,4
Uscite	88 104	89 477	96 252	7,6
Risultato dei finanziamenti	1 173	2 343	-2 274	
Comuni				
Entrate	48 264	49 339	50 030	1,4
Uscite	48 721	48 956	50 259	2,7
Risultato dei finanziamenti	-457	383	-229	
Assicurazioni sociali				
Entrate	63 495	63 569	64 708	1,8
Uscite	62 634	63 019	64 031	1,6
Risultato di finanziamenti	862	550	677	
Settore delle amministrazioni pubbliche				
Entrate	223 132	228 567	232 872	1,9
Uscite	217 639	220 400	229 887	4,3
Risultato dei finanziamenti (senza trasferimenti tra i settori)	5 493	8 168	2 985	

Quota del deficit/dell'eccedenza delle amministrazioni pubbliche

