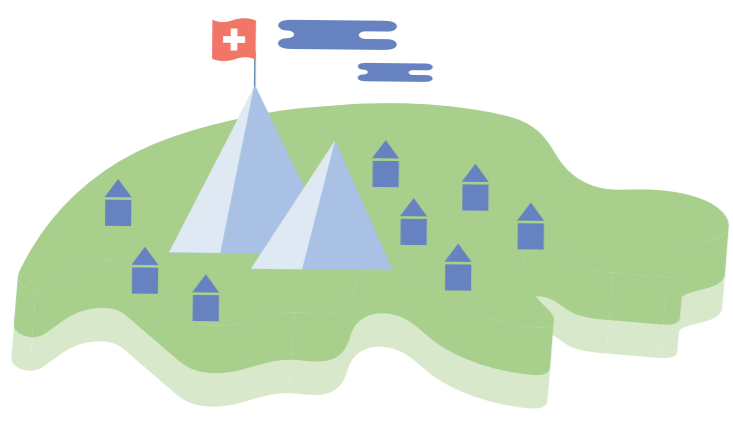


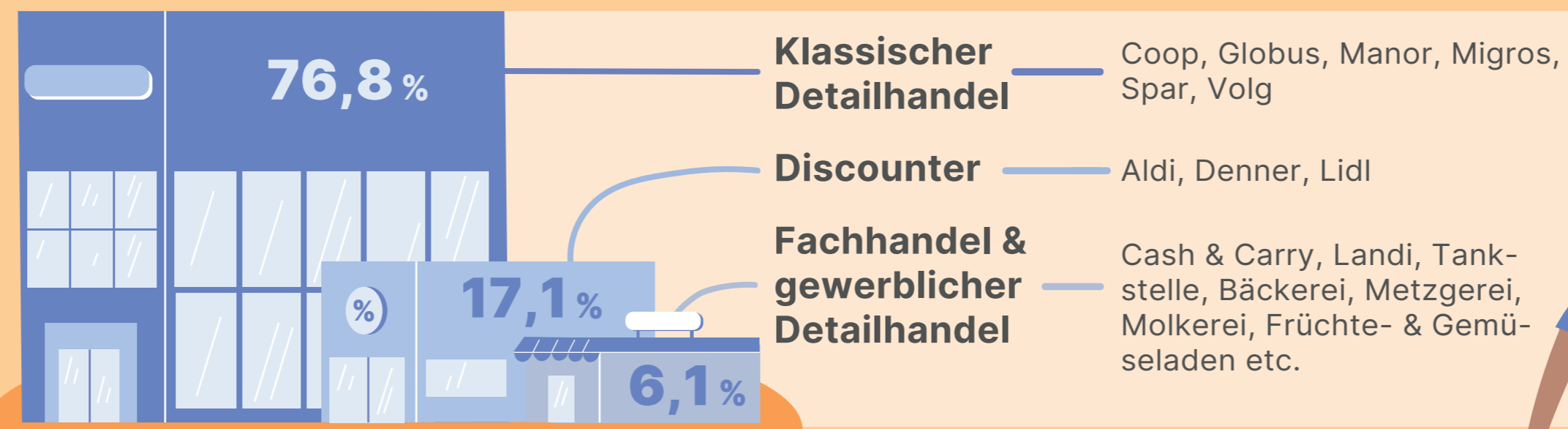
AUSGABEN FÜR LEBENSMITTEL IM SCHWEIZER DETAILHANDEL 2020

Gesamtmarkt



29,9 Mrd. CHF

gab die ständige Wohnbevölkerung der Schweiz (8,6 Mio. Menschen) im Jahr 2020 für Lebensmittel im Schweizer Detailhandel aus.



Ausgaben nach Verkaufskanal

Klassischer Detailhandel — Coop, Globus, Manor, Migros, Spar, Volg

Discounter — Aldi, Denner, Lidl

Fachhandel & gewerblicher Detailhandel — Cash & Carry, Landi, Tankstelle, Bäckerei, Metzgerei, Molkerei, Früchte- & Gemüseladen etc.

Nicht-Bio 89,3%

Bio 10,7%

Ausgaben nach Produktionsart

56,7% Frischprodukte

27,2% Haltbare Produkte

16,1% Getränke inkl. Alkohol

Ausgaben nach Segment

Ausgaben nach Produktgruppe, in CHF

Gesamttotal: 29,9 Mrd. CHF

Total pro Privathaushalt: 7 680 CHF

6 678 Mio.

5 377 Mio.

4 809 Mio.

3 987 Mio.

3 265 Mio.

2 295 Mio.

1 791 Mio.

797 Mio.

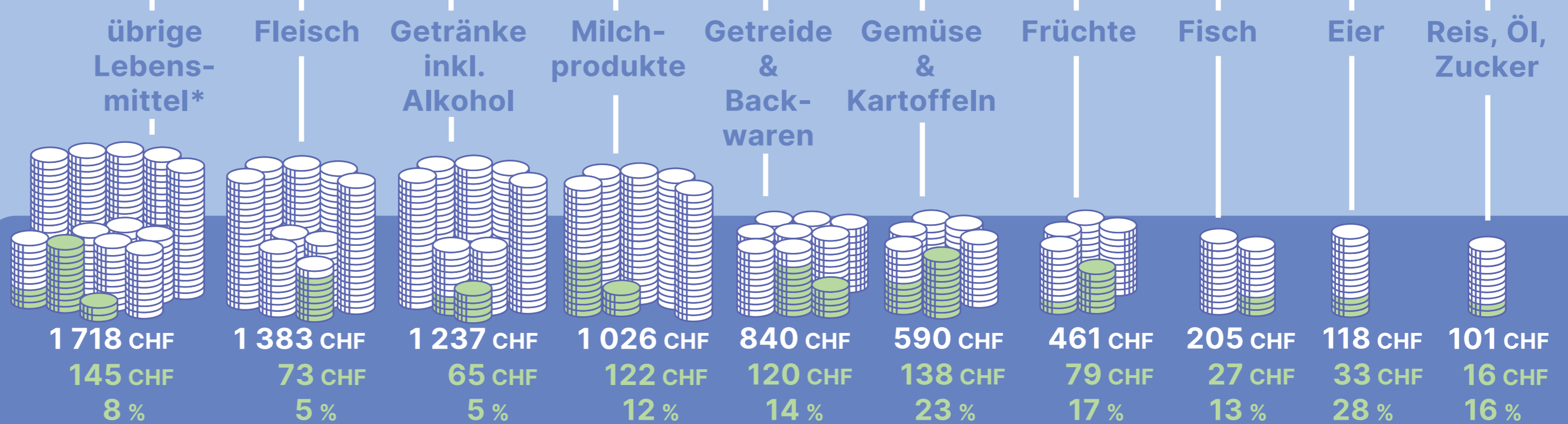
460 Mio.

393 Mio.

Privathaushalt

7 680 CHF

gab ein Schweizer Privathaushalt (2,2 Personen) im Jahr 2020 für Lebensmittel im Schweizer Detailhandel aus. Dies entspricht 7% der Konsumausgaben. 820 CHF entfallen auf Bio-Lebensmittel.



Ausgaben nach Produktgruppe pro Privathaushalt

10 CHF = 10 CHF
davon Bio in CHF und in %

* Süßwaren, Convenience Food, Aufstriche, Snacks, Tiefkühlprodukte, Kochzutaten etc.

Ausgaben nach Haushaltstyp

Die Ausgaben für Lebensmittel unterscheiden sich je nach Haushaltstyp. Für soziodemografische Vergleiche der Haushalte wurden je eine tierische und pflanzliche Produktgruppe betrachtet sowie je eine zusätzliche Produktgruppe, bei der Unterschiede besonders deutlich sind.

Lesbeispiel:

Ein Privathaushalt in der Westschweiz wendet durchschnittlich 4,0% seiner Ausgaben für Lebensmittel für Fisch auf, ein Privathaushalt in der Deutschschweiz 2,1%.



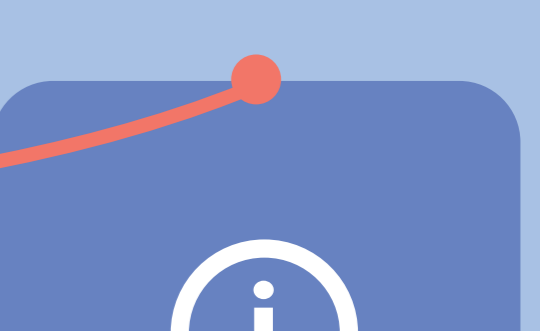
	Westschweiz	Deutschschweiz
Fleisch	20,2%	20,4%
Gemüse & Kartoffeln	7,5%	7,7%
Fisch	4,0%	2,1%



	Stadt	Land
Fleisch	19,8%	20,9%
Gemüse & Kartoffeln	7,7%	7,4%
Milch	14,8%	16,4%



	mit Kindern	ohne Kinder
Fleisch	21,3%	20,0%
Gemüse & Kartoffeln	7,1%	7,8%
Alkoholische Getränke	3,8%	7,4%



Weitergehende Informationen finden Sie im FAQ oder auf unserer Webseite:

www.blw.admin.ch
> Markt > Marktbeobachtung

Quellen: Bundesamt für Landwirtschaft (BLW), Fachbereich Marktanalysen; Nielsen Schweiz; Bundesamt für Statistik
Konzept & Gestaltung: BLW, Fachbereich Marktanalysen



Schweizerische Eidgenossenschaft
Confédération suisse
Confederazione Svizzera
Confederaziun svizra

Bundesamt für Landwirtschaft BLW
Office fédéral de l'agriculture OFAG
Ufficio federale dell'agricoltura UFAG
Uffizi federal d'agricoltura UFAG