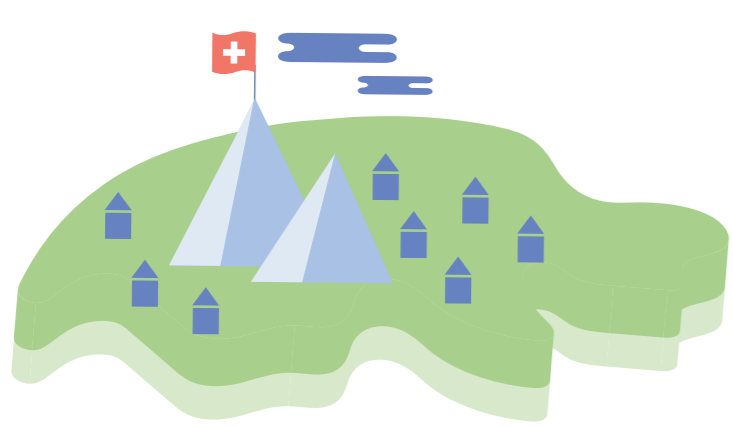


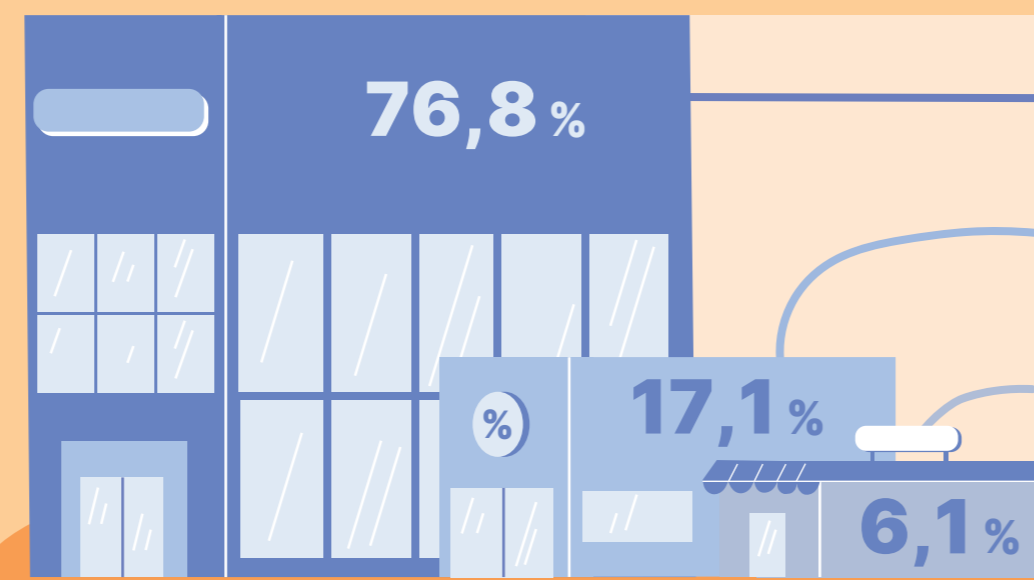
# SPESE PER LE DERRATE ALIMENTARI NEL COMMERCIO AL DETTAGLIO SVIZZERO 2020

## Mercato globale



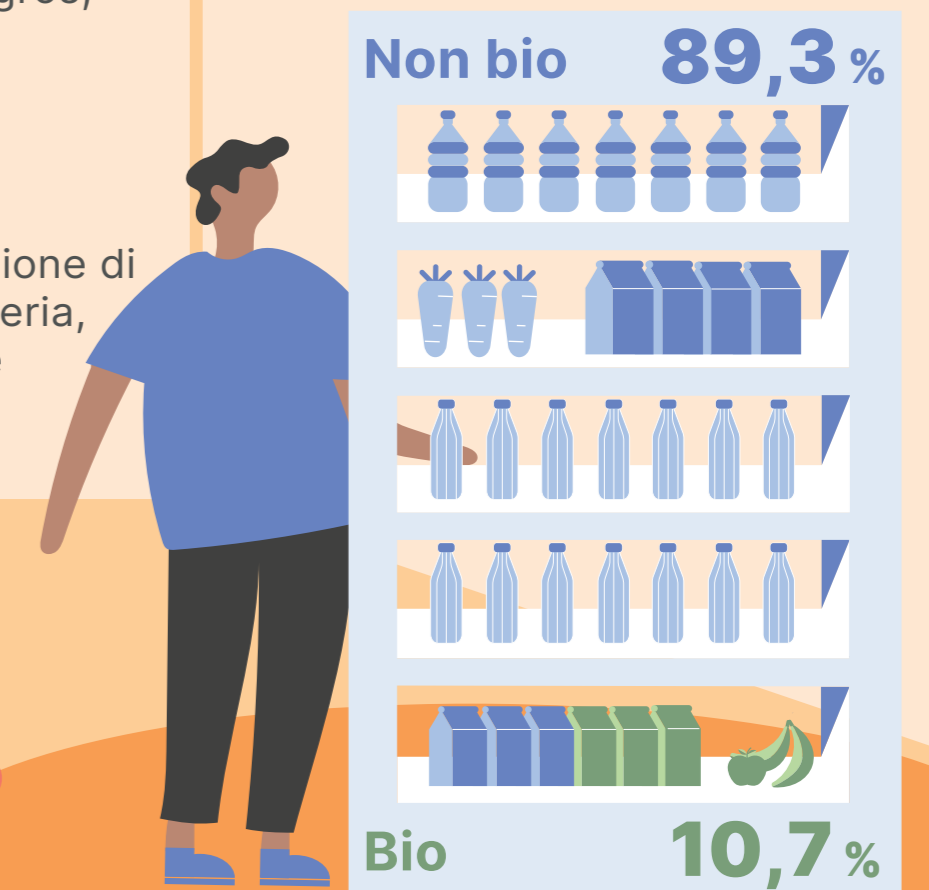
**29,9 mia. fr.**

sono stati spesi dalla popolazione residente in Svizzera (8,6 mio.) nel 2020 per l'acquisto di derrate alimentari nel commercio al dettaglio svizzero.



### Spese secondo il canale di vendita

- Commercio al dettaglio classico** — Coop, Globus, Manor, Migros, Spar, Volg
- Discount** — Aldi, Denner, Lidl
- Commercio specializzato e commercio al dettaglio artigianale** — Cash & Carry, Landi, stazione di servizio, panificio, macelleria, latteria, negozi di frutta e verdura, ecc.



### Spese secondo il tipo di prodotto

**Totale: 29,9 mia. fr.**

Totale per economia domestica privata:

**7 680 fr.**

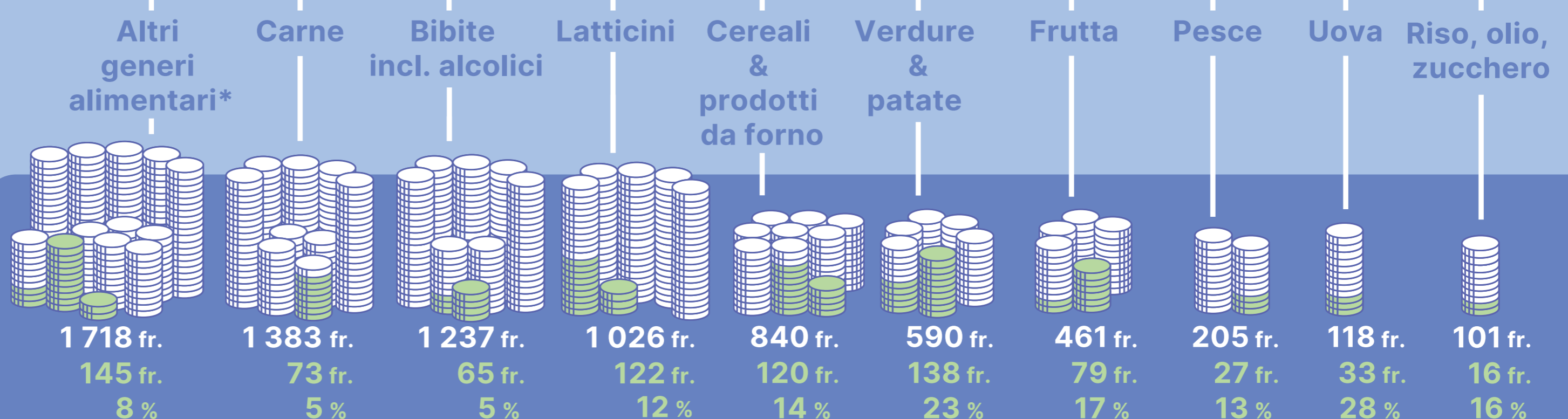


### Spese secondo il gruppo di prodotti (in fr.)

## Economia domestica

**7 680 fr.**

ha speso un'economia domestica svizzera (2,2 persone) nel 2020 per l'acquisto di derrate alimentari nel commercio al dettaglio svizzero. Ciò corrisponde al 7 % delle uscite per i consumi. 820 franchi riguardano le derrate alimentari bio.



### Spese secondo il gruppo di prodotti per economia domestica

10 fr. =   
di cui bio in CHF e in % =

\* Dolci, convenience food, prodotti da spal mare, snack, prodotti surgelati, ingredienti da cucina, ecc.

## Spese secondo il tipo di economia domestica

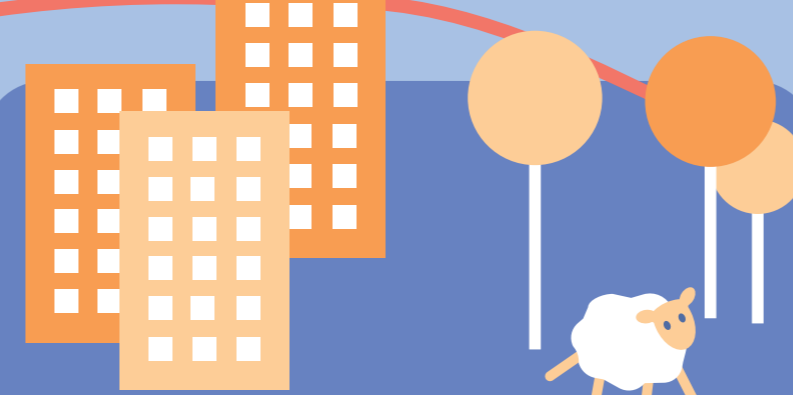
Le spese sono diverse a seconda del tipo di economia domestica. Per un confronto sociodemografico delle economie domestiche sono stati considerati un gruppo di prodotti di origine animale, uno di prodotti di origine vegetale e un ulteriore gruppo di prodotti nel quale le differenze sono particolarmente marcate.

### Esempio:

un'economia domestica della Svizzera occidentale destina mediamente il 4,0% delle sue uscite per i generi alimentari all'acquisto di pesce; per un'economia domestica privata della Svizzera tedesca la quota è del 2,1%.



	Svizzera occidentale	Svizzera tedesca
Carne	20,2%	20,4%
Verdure & patate	7,5%	7,7%
Pesce	4,0%	2,1%



	Città	Campagna
Carne	19,8%	20,9%
Verdure & patate	7,7%	7,4%
Latte	14,8%	16,4%



	con bambini	senza bambini
Carne	21,3%	20,0%
Verdure & patate	7,1%	7,8%
Bevande alcoliche	3,8%	7,4%



Ulteriori informazioni sono disponibili nelle FAQ o su:

[www.blw.admin.ch](http://www.blw.admin.ch)  
> Mercato > Osservazione del mercato

Fonti: Ufficio federale dell'agricoltura (UFAG), Settore Analisi del mercato; Nielsen Svizzera; Ufficio federale di statistica  
Concetto e veste grafica: UFAG, Settore Analisi del mercato



Schweizerische Eidgenossenschaft  
Confédération suisse  
Confederazione Svizzera  
Confederaziun svizra

Bundesamt für Landwirtschaft BLW  
Office fédéral de l'agriculture OFAG  
Ufficio federale dell'agricoltura UFAG  
Uffizi federal d'agricoltura UFAG